

Dossier technique
Compagnie Sacékripa
« Marée Basse »

Bonjour,

Vous trouverez ci-dessous les éléments techniques pour l'accueil du spectacle « Marée Basse » en salle.

1. Fiche technique
2. Plan d'implantation scénique
3. Plan de feu

Si vous avez des questions n'hésitez pas à nous contacter.

Merci et à bientôt !

CONTACTS

Artistes :

De Matteis Benjamin : 0681484445 benidematt@gmail.com

Le Guen Mickael : 0661186701 leguen.mika@gmail.com

Régie Générale :

Louyot Agathe: 0674453966 regie.sacekripa@gmail.com

Mis à jour 24/01/18

Fiche technique

Durée du spectacle : 60 min. **A partir de 8ans.**

2 représentations maximum par jour.

(Minimum 1h entre les 2 représentations)

- **Plateau**

- Dimension :
 - o 12mx11m : espace scénique (piste et jeu 5mx5m) + gradin de la cie.
 - o Hauteur 4m80 sous projecteurs : portés acrobatiques
 - o Si le plateau est plus petit, veuillez nous contacter pour évaluer une adaptation.
- Implantation :
 - o 1 Point d'accroche en l'air d'une résistance de min 20kg(Cf. plan implantation)
 - o Dans l'idéal le spectacle se jouerait dos au gradin de la salle. (Cf. plan implantation)
 - o L'accès public doit être placé de manière à ce que la scénographie du spectacle ne soit pas directement visible. (Cf. plan implantation)
- Jauge :
 - o 145 places.
 - o La jauge peut être réduite en réduisant le nombre de travées du gradin ou l'espace entre la piste et ce dernier.

- **Lumière**

- Régie :
 - o Dans nos gradins (prévoir une arrivée DMX 5pts ainsi qu'une PC16).
 - o Nous sommes autonomes, nous travaillons avec ordinateur et I-pad.
- Prévoir un éclairage circulation public (circuit 12)
- Projecteurs
 - o 7pc 1kw + gélatine (Cf. Plan)
 - o 2 F1 (peuvent être amenés pas la Cie)
 - o 1quartz pour charge de la pompe (circuit 13)
 - o 1 Bleu en coulisse

- **Extincteurs (Sécu)**
 - 1 extincteur à eau pulvérisée
 - 1 extincteur adapté aux risques électriques

- **Personnel et planning**
 - Si la première représentation est à 17h Arrivée J-1 en fin d'après midi
 - o Montage 9h-13h
 - o 3 personnes (1 tech plateau et 2 tech lumière)
 - Si la première représentation est avant 17h Arrivée J-2 en fin de journée
 - o Montage J-1 à 9h-13h ou 14h-18h
 - o 3 personnes (1 tech plateau et 2 tech lumière)
- Démontage à l'issue de la dernière représentation (3 personnes pendant 2h).

- **Convoi**

Nous arrivons avec un camion Renault master L2 / H3 ainsi qu'une remorque d'un PTAC de 1T300, 2m05 de haut 3m90 de long et 1m85 de large. **Il est important de trouver un lieu de stockage sécurisé pour la remorque, du soir de notre arrivé jusqu'au matin de notre départ.**

- **Loge :**
 - 1 loge pour 2 personnes
 - Un point d'eau pour faire une vaisselle.

- **A fournir pour la représentation :**
 - Une Bouteille de vin rouge (de votre choix mais avec un bouchon en liège) par spectacle
 - Un pack d'eau par jour.
 - Un sac de pommes Golden pour 2 spectacles.
 - 2 fromages Kiri ,2 Kris Prolls ou petit pain grillés,4 boudoirs par spectacle.
 - Nous acceptons avec plaisir de goûter les produits locaux...

"Marée Basse" Plan d'Implantation

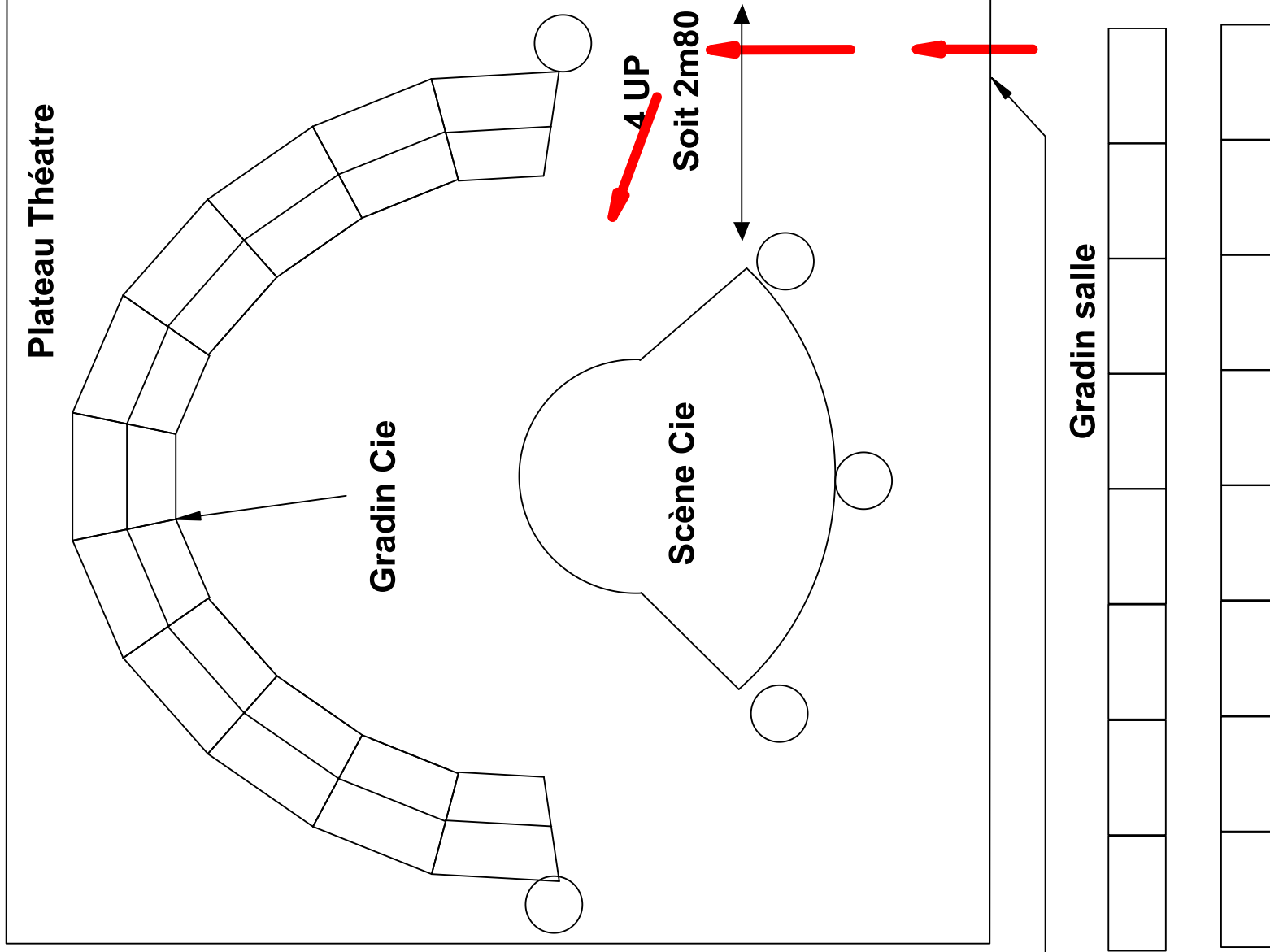
Plateau de 12m / 11m

 Circulation public

 Platine cie pour accroche décort

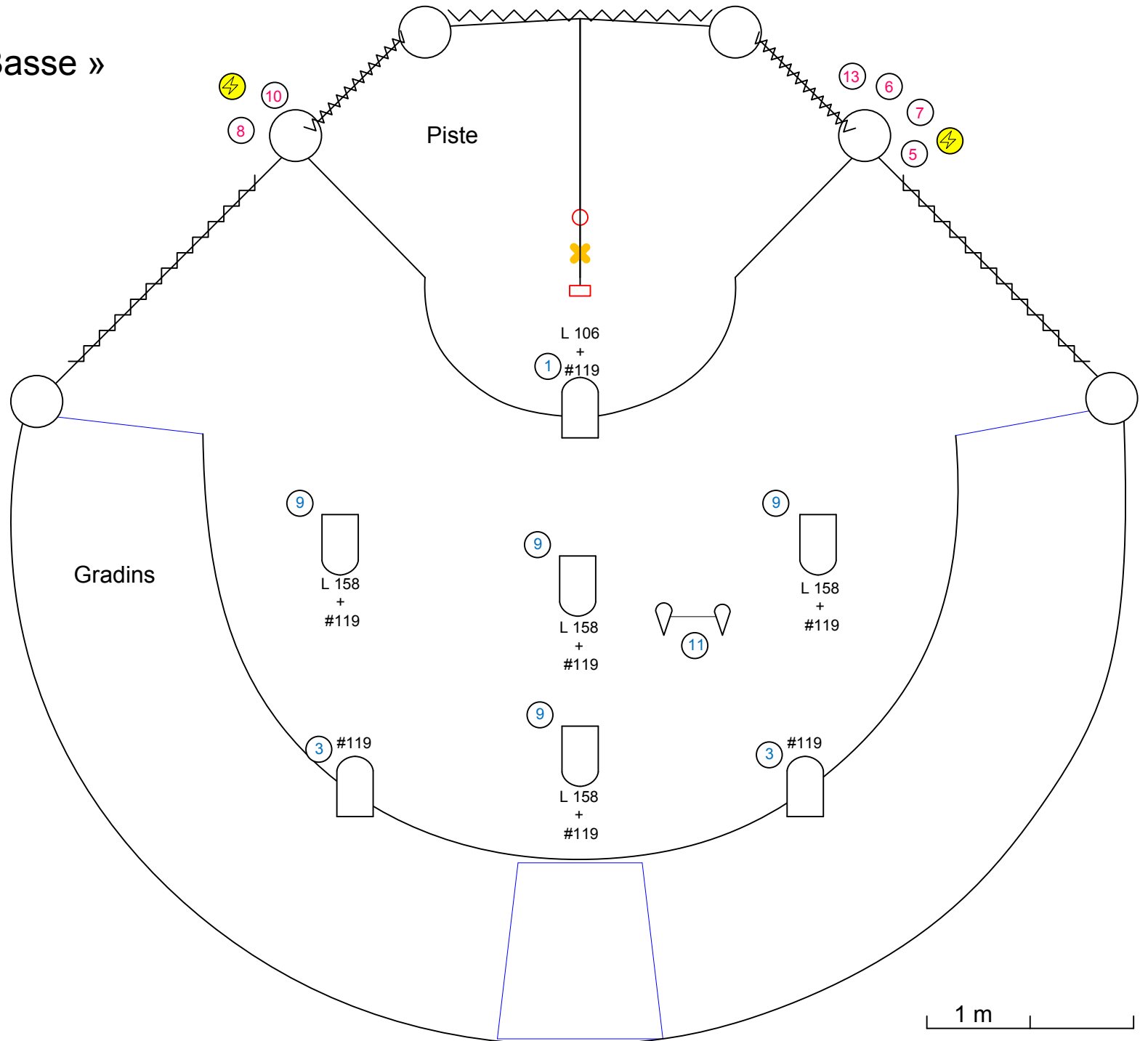
Acces au plateau :
2m80

Echelle 1:75



Plan lumière « Marée Basse »

12 Circulation public



~~~~~ Pendrillons Cie

○ □ Lampe et boîte Cie

✕ Point d'accroche

⏸ F1 peuvent être amenés par la Cie

⏸ PC 1 Kw

Ⓐ Circuits au sol

Ⓐ Circuits au Gril

⚡ Direct 220

⋯ Arrivée DMX

1 m